



Работа с документами NormCAD

В NormCAD обрабатываются документы двух типов:



- Специально созданные для выполнения расчетов. В них хранятся исходные данные и текст отчета.

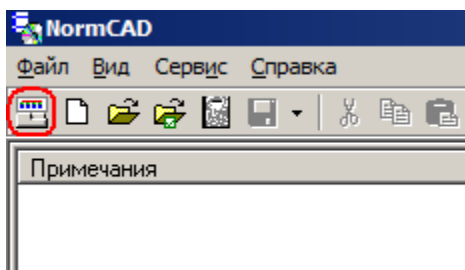



- Текстовые документы, не предусматривающие использование их для выполнения расчетов.

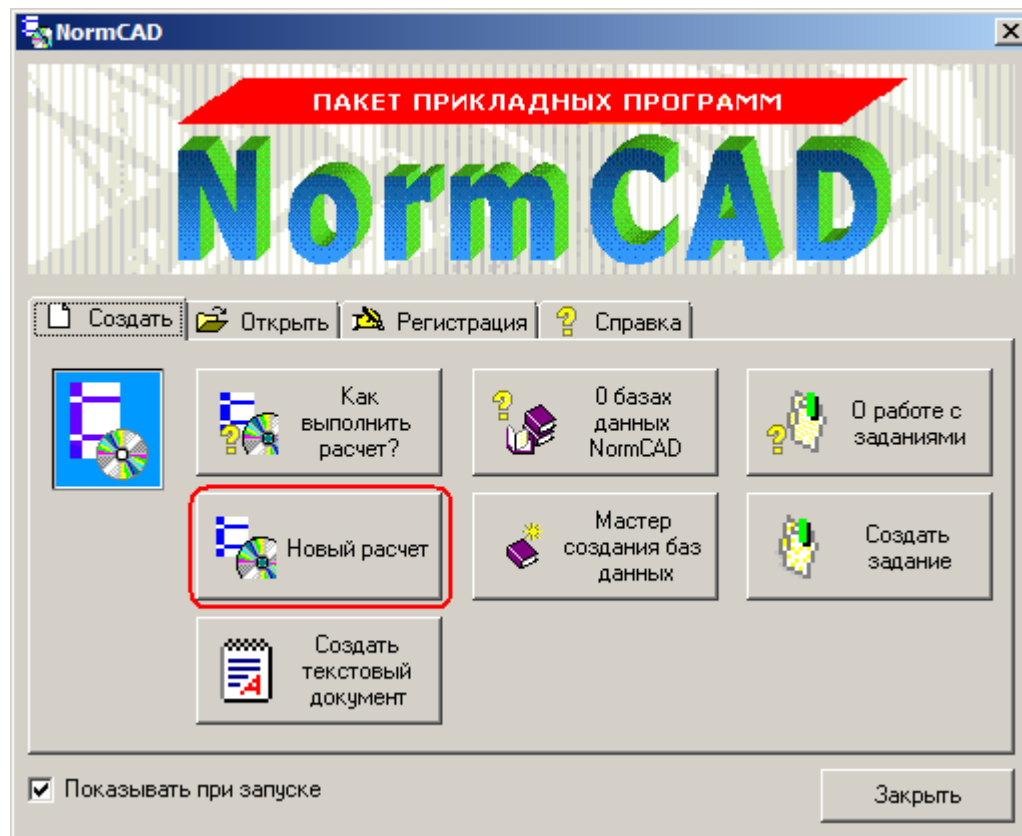


Работа с документами NormCAD

Создание документа для выполнения расчета в окне «Новый расчет»



- Откройте окно **Менеджера NormCAD** (кнопка )
- Нажмите кнопку **Новый расчет**





Работа с документами NormCAD

Создание документа для выполнения расчета в окне «Новый расчет»

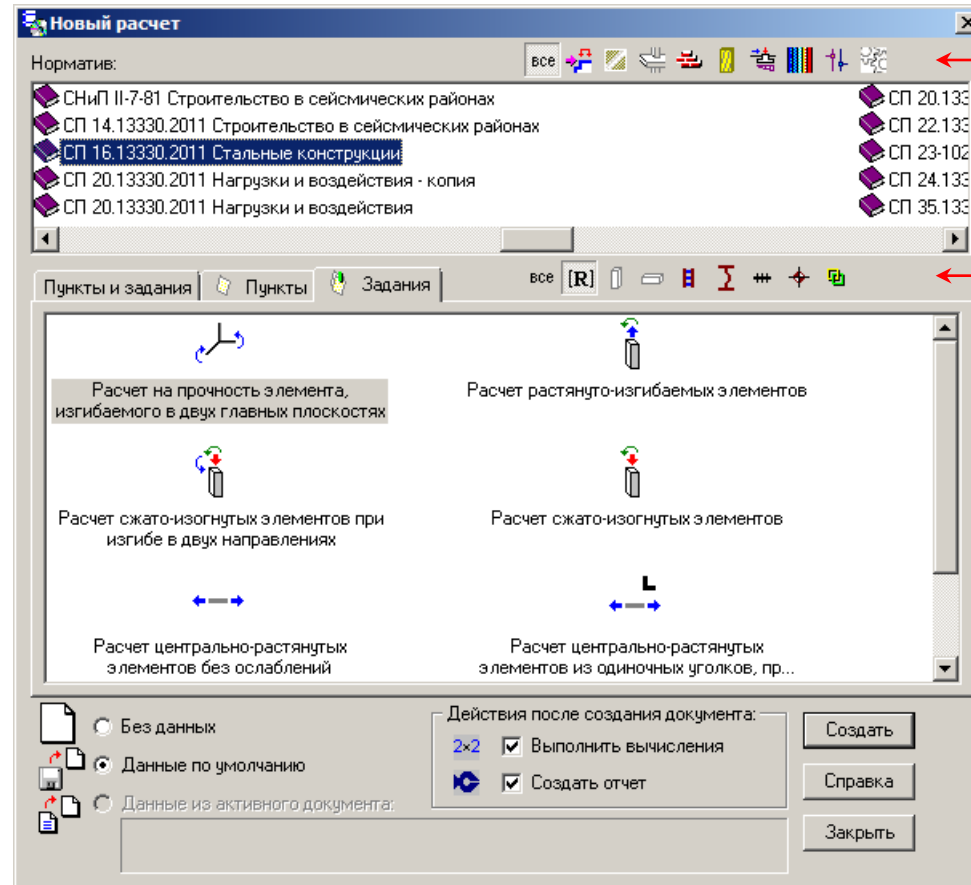
выбор
нормативного
документа



выбор задачи



установки для
данных документа



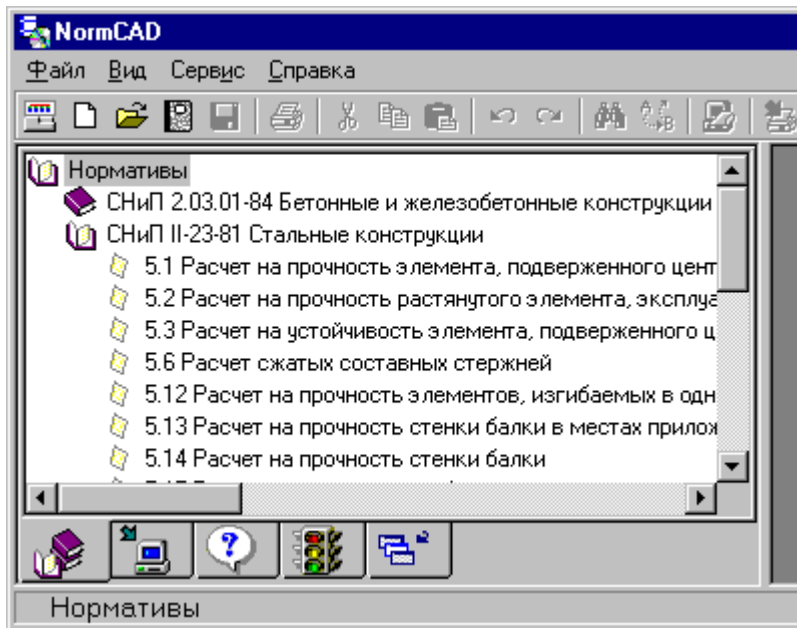
фильтры по
нормативным
документам

фильтры по
типам задач



Работа с документами NormCAD

Создание документа для выполнения расчета с помощью иерархической структуры нормативных документов



Двойным щелчком по структуре создаются документы с данными из активного документа.

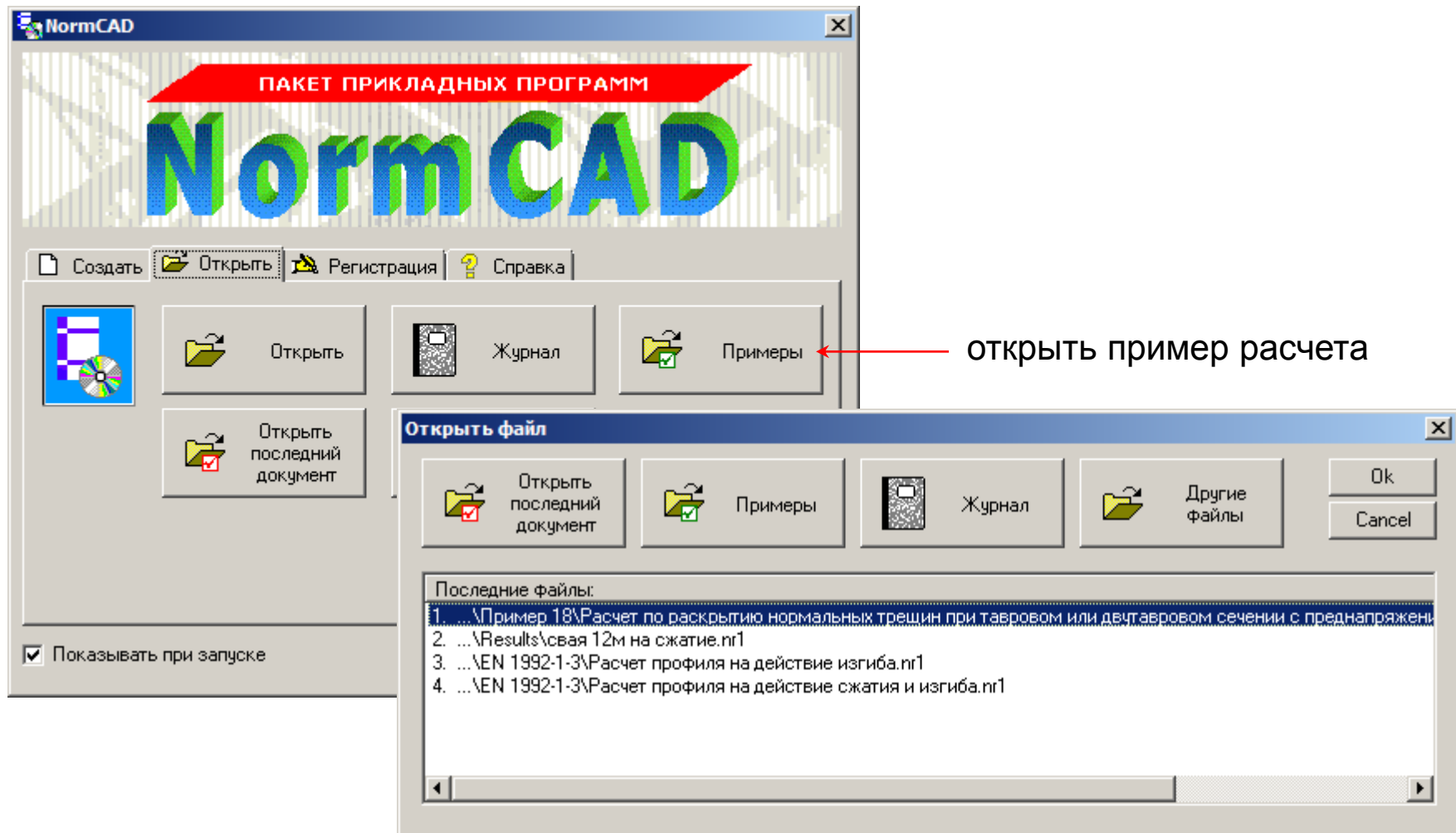
Для создания документа для выполнения расчета с данными, сохраненными для использования по умолчанию:

- 1) выделите требуемый пункт в иерархической структуре нормативных документов на вкладке **Нормативы** панели с вкладками
- 2) выберите команду **Новый расчет с данными по умолчанию/текстовый документ** в меню **Файл**.



Работа с документами NormCAD

Открытие документов
в окне **Новый Расчет**





Работа с документами NormCAD

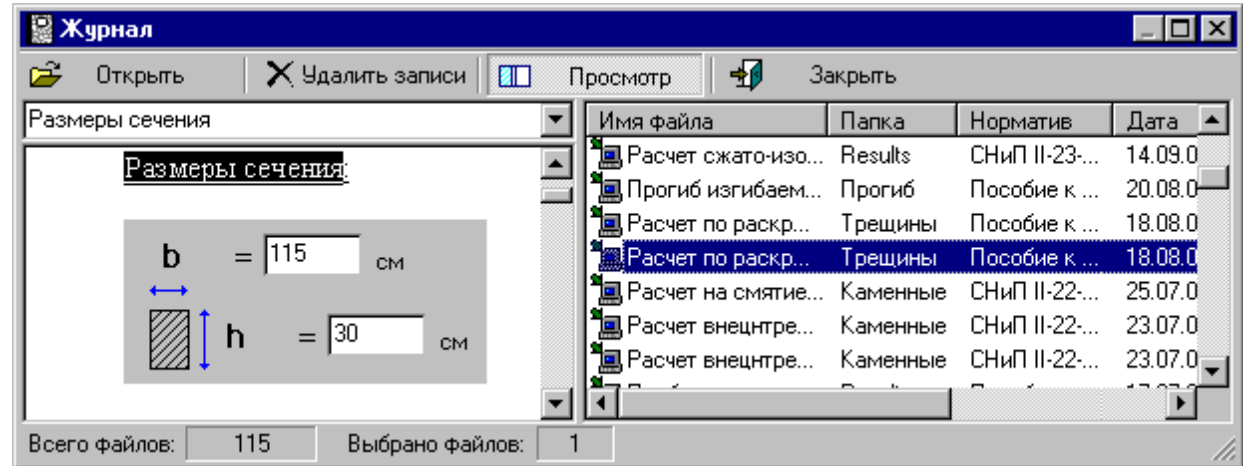


Использование Журнала

строка поиска в
тексте документа



окно просмотра



Документы открываются двойным щелчком по строке списка.

Для того чтобы отсортировать записи в журнале, нажмите указателем мыши на заголовок столбца, по которому производится сортировка.



Работа с документами NormCAD

Сохранение документов



Для сохранения выберите команду **Сохранить** в меню **Файл** или нажмите кнопку **Сохранить**.



Сохранить как ...

Для того чтобы сохранить существующий документ под другим именем выберите команду или кнопку **Сохранить как** в меню **Файл**.